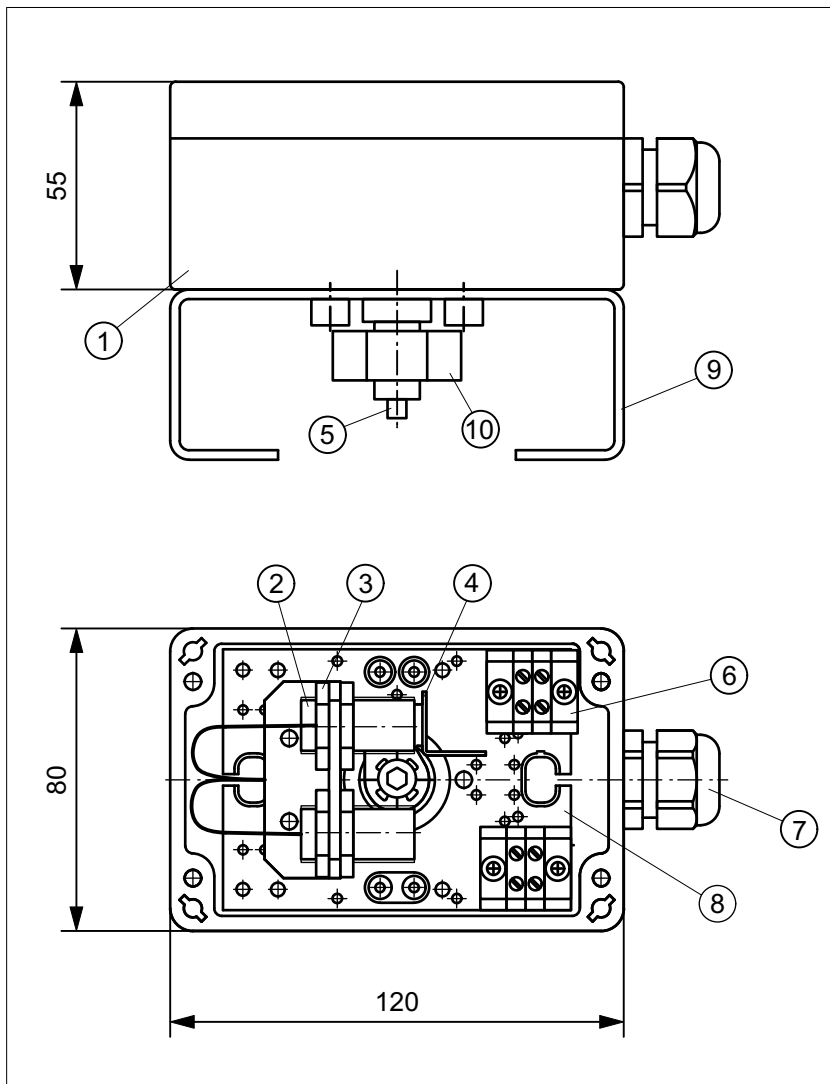


**D**

# ET-Modul PF211SVFAZ

ET-Modul mit Näherungsinitiatoren Pepperl+Fuchs NJ2-11-SN-G  
im Vestamidgehäuse 120 x 80 x 55 mm, mit Sichtfenster



## TECHNISCHE DATEN

Fabrikat: Pepperl+Fuchs  
Typ: NJ2-11-SN-G  
induktiv, Öffner,  
NAMUR,  
mit Sicherheitsfunktion

Schaltabstand: 2 mm  
Nennspannung: 8 V DC  
Stromaufnahme:  $\geq 3$  mA, unbetätigt  
 $\leq 1$  mA, betätigt

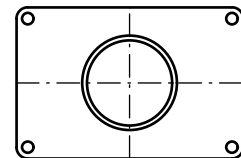
Schaltfrequenz: 0 ... 3000 Hz  
Anzeige: LED, gelb  
Temperatur: -25 ... +85°C  
Gehäuse: Vestamid, schwarz  
mit Sichtfenster

Dichtung: EPDM  
Schutzart: IP68 (Sensor)  
IP65 (Gehäuse)

Schaltgenauigkeit:  $< 1.5^\circ$   
Systemanschluss: Kabelversch. M20x1,5

**Ex II 2G Ex ia IIC T6 Gb**

Baumusterprüfbescheinigungsnummer  
PTB 00 ATEX 2049 X

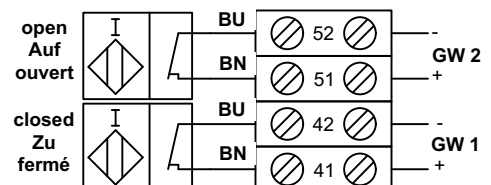


Gehäusedeckel mit Sichtfenster  $\varnothing 45$

## STÜCKLISTE

Pos.	Stck.	Bezeichnung	Werkstoff
1	1	Gehäuse	Vestamid
2	2	P+F NJ2-11-SN-G	-
3	1	Montagewinkel	Aluminium
4	1	Schaltfahne	A2
5	1	Welle NJ	A2
6	2	Klemmleiste, 2-polig	-
7	1	Kabelverschraubung M20x1,5	-
8	1	Einbauplatte	PA 6
9	1	Konsole Gr. 1 - 4	A2
10	1	Stellungsanzeige	PE

## KLEMMENPLAN



erstellt: 20.10.09 / SH  
geprüft: 20.10.09 / WD  
Stand: 05.03.15

Im Katzentach 16-18 Telefon: 07243-59 31-0 e-Mail: info@rotech.de  
D-76275 Ettlingen Telefax: 07243-59 31-31 Internet: www.rotech.de

**ROTECH**  
SYSTEMKOMPONENTEN